

# Belambra clubs



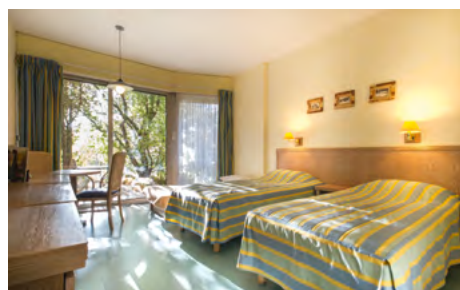
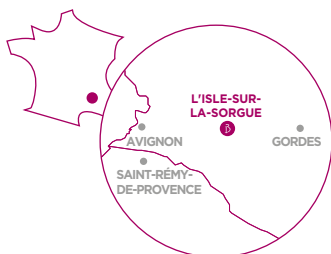
Piscine du club

## L'ISLE-SUR-LA-SORGUE

PROVENCE

Belambra Clubs  
"Le Domaine  
de Mousquety"

Aux portes du parc naturel régional du Lubéron, ce Club offre un point d'entrée idéal à l'exploration des richesses naturelles et culturelles du Vaucluse.



8 Jours / 7 Nuits

**397€\*** /personne  
en pension complète

*Hors participation de 160€ de l'ANCV  
pour les ayants droit*

5 Jours / 4 Nuits

**332€\*** /personne  
en pension complète

*Hors participation de 135€ de l'ANCV  
pour les ayants droit*

### VOTRE SÉJOUR COMPREND

- ✓ Le transfert depuis la gare d'Avignon
- ✓ L'hébergement
- ✓ La pension complète
- ✓ Tous les services d'animations du Club

✓ 1 journée + 2 demi-journées  
d'excursions (détail au dos)

- ✓ Lit fait à l'arrivée
- Linge de toilette fourni
- Ménage de départ
- Option : changement du linge  
de toilette une fois dans  
la semaine : 10€



### CÔTÉ HÉBERGEMENT

Dans un beau parc de 22 hectares, 140 chambres réparties dans des petits bâtiments ou des maisonnettes.

Un hébergement double  
soit 2 personnes par chambre.



### CÔTÉ GASTRONOMIE

Chaque jour, une restauration soignée et de qualité : buffets savoureux avec des spécialités régionales et dîners à thème.



### DÉTENTE ET ANIMATIONS

Chaque soir : soirée dansante, jeux, tournois, ambiance musicale, apéritifs animés...

### À VOTRE DISPOSITION

- ✓ Bar avec terrasse donnant sur le parc
- ✓ Piscine chauffée d'avril à octobre
- ✓ Terrain multisports
- ✓ Terrain de pétanque



Arles



## LES EXCURSIONS AU PROGRAMME DE VOTRE SÉJOUR

### Excursion 1 journée

#### LE VENTOUX, PAYSAGE AUX MILLE FACETTES

**Le matin** route vers Pernes-les-Fontaines qui doit son nom à ses nombreuses fontaines. Passage par la ville gallo-romaine de Mazant, puis Ville-sur-Auzon. Arrêt à Sault. Arrêt à la nougaterie Boyer, maison ancestrale et familiale, qui vous livrera le secret de la fabrication du véritable nougat, avant de passer à la dégustation.

**Déjeuner au restaurant.**

Ascension du Mont Ventoux, le géant de Provence, qui domine de ses 1909 mètres les vallées et plaines environnantes. Classé patrimoine naturel, il constitue une véritable biosphère, une richesse au niveau de la faune et de la flore. Arrêt panoramique au sommet. Descente par Malaucène, retour au domaine.

**Retour et dîner au Club.**

### Excursion 1/2 journée

#### ARLES, UN PATRIMOINE ROMAIN ET ROMAN

**L'après-midi, départ** pour Arles, ville d'Art et d'Histoire. Promenade à travers les petites rues de la ville pour un tour des différents monuments : l'ancien Hôtel Dieu où a séjourné Van Gogh, la place de l'Hôtel de Ville où s'admirent l'Obélisque du cirque et la basilique St-Trophime, l'ancien théâtre antique, l'amphithéâtre... Temps libre pour la flânerie et le shopping...

**Retour et dîner au Club.**

### Excursion 1/2 journée

#### LA SOURCE DE LA FONTAINE

**Départ en début d'après-midi** à pied du Club, vous emprunterez le viaduc de Galas sur lequel vous pourrez observer à 26 m de haut la transparence de l'eau. Puis les sentiers sur la rive droite de la Sorgue avant de vous rendre à la source de Fontaine-de-Vaucluse. Sur le retour vous passerez dans le jardin du musée de Pétrarques, un havre de paix bercé par le chant de la rivière.

**Retour et dîner au Club.**

### POSSIBILITÉ D'AJOUTER DES EXCURSIONS SUR DEMANDE



#### LES INCONTOURNABLES

- Roussillon et Vaison-la-Romaine
- Abbaye de Senanque et Gordes, Uzès et le Pont du Gard
- Pernes, Saint-Didier et la Route des vins
- Les-Baux-de-Provence

### LES DU CLUB

Au cœur d'un parc de 22 hectares avec un étang de pêche

L'Isle-sur-la-Sorgue, petite Venise provençale

Un point de départ idéal pour découvrir Gordes, Roussillon, l'Abbaye de Senanque...

Randonnées, golf et panoramas d'exception

## INFORMATIONS ET RÉSERVATIONS AUPRÈS DE VOTRE COMMERCIAL



\*Tarif unique de 397€ par personne sur la base d'un séjour 8 jours/7 nuits (hors participation de 160€ de l'ANCV pour les ayants droit) et de 332€ par personne sur la base d'un séjour 5 jours/4 nuits (hors participation de 135€ de l'ANCV pour les ayants droit) en hébergement double. Hébergement single : nous consulter. Le tarif comprend : les transferts depuis la gare d'Avignon jusqu'au club (aller/retour), la pension complète du dîner du premier jour au petit-déjeuner du dernier jour avec panier repas le midi du dernier jour, les excursions avec transport inscrites au programme (soit 1 journée et 2 demi-journées). Le tarif ne comprend pas le transport depuis votre lieu de départ, les taxes de séjour, les assurances et toutes autres prestations, options complémentaires ou suppléments. Tarif valable pour tout séjour groupe de 20 personnes minimum. Offres valables exclusivement sur le Club de L'Isle-sur-la-Sorgue « Le Domaine de Mousquet » et sur une sélection de périodes en 2019. Offre non rétroactive, non cumulable avec tout autre accord, réduction spécifique ou promotion en cours, et sur un stock de logements alloué à cet effet jusqu'à épuisement de ce dernier. Offre soumise à conditions : nous consulter. Belambra Clubs au capital de 8.000.000€. RCS Nanterre : 322 706 136. Siège social : Centralis - 92340 BOURG-LA-REINE. Crédits photos : Interaview, Marc Chatelain, iStock.