

## Un logiciel gratuit

## Contact

La Caisse des dépôts, gestionnaire de la CNRACL, de l'ATIACL<sup>(1)</sup> et du RISP<sup>(2)</sup>, est traditionnellement engagée aux côtés des collectivités locales et des établissements hospitaliers dans l'indemnisation de l'invalidité.

Aujourd'hui, pour répondre à des besoins d'échanges d'informations, elle s'est impliquée dans le développement de la **prévention des risques professionnels**.

Elle a développé et testé, en étroite collaboration avec les employeurs, un logiciel qu'elle propose à toutes les collectivités.

Il permet de centraliser et d'exploiter les informations statistiques, et ainsi de réaliser au **plan national** une analyse complète des risques, à la disposition des pouvoirs publics et des scientifiques pour définir une **politique de prévention**.

- Prorisq est un outil de gestion et d'analyse, fondé sur les tables de référence INRS, CNAMTS et EUROSTAT.
- Un logiciel développé en étroite collaboration avec :
  - Hôpitaux
  - Régions
  - Départements
  - Communes
  - Centres de gestion de la Fonction publique territoriale

Direction des Politiques Sociales  
UNITÉ RISQUES PROFESSIONNELS  
33059 BORDEAUX CEDEX

Pour toutes questions d'ordre général :  
Courriel : [bnd@caissedesdepots.fr](mailto:bnd@caissedesdepots.fr)

<https://www.cnracle.retraites.fr/employeur/prevention-risques-professionnels>



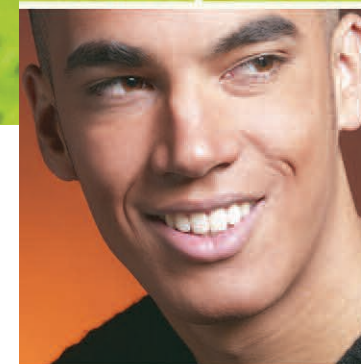
Le Fonds National de Prévention créé au sein de la CNRACL par l'article 31 de la loi du 17 juillet 2001 et l'arrêté du 17 septembre 2003. Il a pour première mission de réaliser des statistiques nationales sur les risques professionnels.

La circulaire du ministère de la Santé et de la Protection Sociale en date du 8 octobre 2004 demande à la CNRACL de mettre à la disposition des employeurs les outils nécessaires à la collecte de données sur les risques professionnels afin d'alimenter la Banque Nationale de Données (BND).

Dans ce cadre la CNRACL propose l'outil Prorisq gratuitement à toutes les collectivités qui en font la demande.

Caisse des dépôts et consignations  
Rue du Vergne - 33059 Bordeaux  
[www.cdc.retraites.fr](http://www.cdc.retraites.fr)  
F 2071.09.06

Une gestion



# PRORISQ

LOGICIEL DE GESTION  
DU RISQUE PROFESSIONNEL

**Un outil de pilotage  
au service de la prévention**



<sup>(1)</sup> Allocation temporaire d'invalidité des agents des collectivités locales

<sup>(2)</sup> Régime d'indemnisation des sapeurs pompiers volontaires

# Approche métier Traitement des données

# Réponse statistique adaptée à vos besoins

# Outil et performance

## > Une fiche collectivité

- Information collectivité
- Consultation des services
- Effectifs et budget consacrés à la prévention
- Gestion des effectifs équivalent temps plein par groupe de personnel ou par filière
- Gestion des heures travaillées
- Gestion des fournisseurs
- Informations gérées par les CDG

## > Traitement des déclarations

- Création directe des agents
- Gestion des agents
- Traitement des déclarations et suivi médical
- Suivi administratif
- Analyse de l'accident
- Suivi des coûts

## > Editions de documents

### Agents affiliés à la CNRACL

- Rapport hiérarchique
- Fiche d'analyse
- Historique

### Agents dépendant du régime général

- Déclaration AT (CERFA)
- Attestation de salaire (CERFA)

### Tous agents territoriaux

- RASSCT rapport sur la santé et sécurité et les conditions de travail

## > Elaboration de statistiques spécifiques à la collectivité

### Répartitions

- Un requêteur propose plusieurs types de tri (par métier, grade, direction, etc.) et permet d'afficher à l'écran un tableau de résultat (imprimable et exportable en format excel).
- Les répartitions s'affichent aussi sous forme de graphe statique après sélection dans une liste prédéfinie et pour une période choisie ; elles se matérialisent par un tableau et un graphique (imprimable et exportable en format excel).

### Résultats

- Un requêteur qui permet d'afficher à l'écran un tableau de résultat, une impression PDF et un export CSV (xls)
  - tableau d'évolution annuelle
  - tableau d'évolution mensuelle
  - bilan annuel par régime
  - bilan annuel par régime et par grade
- Des bilans
  - indicateur de fréquence et de gravité
  - bilan des indicateurs
  - évolution du nombre d'événements
  - évolution du nombre d'événements avec arrêt
  - évolution mensuelle du nombre de jours d'arrêt.

## > Des tableaux de bord

- Des indicateurs (liste d'alertes)
- Etat des dossiers (restitution d'informations sous forme de liste).

## > Obligation réglementaire

- Circulaire du ministère de la Santé et de la Protection Sociale.
- Directive 89/391/CEE du Conseil européen du 12 juin 1989
- Règlement n°1338/2008 concernant la communication de statistiques des Etats membres

## > Conformité

Tables de références reconnues dans le domaine de l'analyse des risques.

## > Assistance

- Aide en ligne et rappel des textes réglementaires.
- Didacticiels.
- Assistance technique et fonctionnelle.
- Formation.

## > Outils

- Impression directe des documents.
- Interfaces facilitées avec d'autres logiciels de ressources humaines (voir liste sur le site de la CNRACL- page prévention)
- Outil accessible à partir d'un poste de travail connecté sur le web.
- Intégrateur insérant en masse les données AT/MP déjà saisies dans d'autres outils et chez 3 assureurs (voir noms sur le site de la CNRACL- page prévention).
- Le publipostage lien avec Word et Excel.

## > Services

- Production de statistiques trimestrielles, analyses et rapport annuel en ligne sur le site.
- Possibilité de comparaison avec des établissements de même catégorie.
- Club utilisateur permettant la collecte des demandes d'évolution du logiciel.