

	PROCEDURE EXIGENCES LEGALES ET AUTRES EXIGENCES en santé et sécurité au travail <small>(la version faisant foi est celle disponible sur Intranet)</small>	Mise à jour : 21/05/2012 Version : 01
-----------------------------------------------------------------------------------	-----------------------------------------------------------------------------------------------------------------------------------------------------------------------------	---------------------------------------------------------------

	Fonction	Nom	Signature
Création			
Vérification			
Approbation	DD SIS		

N° version	Nature de la modification
01	Création

Diffusion
Direction Encadrement

Sommaire :

1 - OBJET page 2

2 - DOMAINE D'APPLICATION..... page 2

3 - DOCUMENTS ASSOCIES page 2

4 – ABREVIATIONS / DEFINITIONS page 2

5 – DESCRIPTION DE LA PROCEDURE page 3

6 – ANNEXE page 8

	<p>PROCEDURE EXIGENCES LEGALES ET AUTRES EXIGENCES en santé et sécurité au travail (la version faisant foi est celle disponible sur Intranet)</p>	<p>Mise à jour : 21/05/2012</p> <p>Version : 01</p>
-----------------------------------------------------------------------------------	----------------------------------------------------------------------------------------------------------------------------------------------------------------------	---------------------------------------------------------

1 – Objet

Cette procédure a pour objet de décrire les modalités d'identification, de communication, d'évaluation de la conformité et de planification de la mise en conformité des exigences légales et autres en santé sécurité au travail.

2 – Domaine d'application

Cette procédure s'applique à l'ensemble des activités et services du SDIS XX. Elle est mise en œuvre par l'ensemble des agents désignés, notamment l'encadrement du SDIS.

3 – Documents associés

S.O.

4 – Abréviations / Définitions

Exigences légales en santé et sécurité au travail :

Les exigences légales sont les textes législatifs et réglementaires, nationaux ou européens transposés en droit français :

- Règlements
- Codes
- Lois
- Décrets d'application
- Arrêtés ministériels (et certaines circulaires, uniquement pour information, qui viennent préciser en détail certaines dispositions réglementaires)
- Textes locaux tels que les arrêtés préfectoraux d'autorisation, arrêtés municipaux ; arrêtés types pour les installations soumises à déclaration qui ne font pas l'objet de prescriptions particulières dans l'arrêté préfectoral d'autorisation, prescriptions complémentaires prises par arrêté préfectoral ;
- Exigences provenant de la DGSCGC (Notes d'Information Techniques, Notes d'Information Opérationnelle, Guides Nationaux de Référence)

Autres exigences en santé et sécurité au travail :

- Les autres exigences sont celles auxquelles l'organisme se conforme : Il peut s'agir de chartes, contrats, protocoles, recommandations, principes volontaires, règlement intérieur etc

	<p>PROCEDURE EXIGENCES LEGALES ET AUTRES EXIGENCES en santé et sécurité au travail <small>(la version faisant foi est celle disponible sur Intranet)</small></p>	<p>Mise à jour : 21/05/2012</p> <p>Version : 01</p>
-----------------------------------------------------------------------------------	----------------------------------------------------------------------------------------------------------------------------------------------------------------------------------------------	---------------------------------------------------------

5 - Description de la procédure

5.1 Identification et communication des exigences légales et autres

5.1.1 Identification des exigences légales et autres exigences

Identification des exigences légales :

L'identification des exigences légales est réalisée par une société extérieure spécialisée dans ce domaine.

Annuellement, un état des lieux est effectué entre le SDIS et la société extérieure, afin d'identifier les évolutions (activités, matériels...) susceptibles de modifier les exigences auxquelles le SDIS est soumis. En cas d'évolution majeure des activités, matériels etc du SDIS, la société extérieure en sera informée sans attendre l'état des lieux annuel.

Le service en charge de la sécurité est chargé d'informer la société extérieure de ces évolutions.

Identification des autres exigences :

Les exigences autres en santé sécurité sont identifiées par les responsables concernés.

5.1.2 Communication des informations pertinentes sur les exigences légales et autres

Accès aux exigences :

L'outil informatisé HSE Compliance comprend l'intégralité des exigences légales applicables au SDIS37. Ces exigences sont compilées sous forme d'un « référentiel réglementaire », donnant accès à la liste des textes et au contenu de chaque texte. Ce référentiel est mis à jour trimestriellement par la société extérieure. L'encadrement du SDIS (directeurs, chefs de groupements, chefs de services, chefs de CSP et leurs adjoints, officiers), les assistants de prévention et les membres du CHSCT accèdent à cette base par un login et un mot de passe. Les niveaux d'accès à l'outil sont définis par la Direction (voir annexe 1). Le service en charge de la sécurité est chargé annuellement de mettre à jour la liste des utilisateurs auprès de la société extérieure.

Les autres exigences sont accessibles auprès des responsables concernés. Sur décision de la direction, elles peuvent également être incluses dans le référentiel réglementaire.

	PROCEDURE EXIGENCES LEGALES ET AUTRES EXIGENCES en santé et sécurité au travail (la version faisant foi est celle disponible sur Intranet)	Mise à jour : 21/05/2012 Version : 01
-----------------------------------------------------------------------------------	--------------------------------------------------------------------------------------------------------------------------------------------------------------	----------------------------------------------------------------

Information des nouveaux textes parus :

Hebdomadairement, la société extérieure transmet à l'encadrement, aux assistants de prévention et aux membres du CHSCT par courrier électronique :

- les nouveaux textes législatifs concernant le SDIS
- les nouvelles Notes d'Information Techniques, Notes Opérationnelle, Guides Nationaux de Référence
- les nouveaux textes non réglementaires mais ayant un impact sur les activités du SDIS, nécessaires pour une maîtrise globale des risques juridiques en sécurité : Textes internationaux, Directives, Projets de lois, Circulaires, Jurisprudences, Normes, Questions aux assemblées...

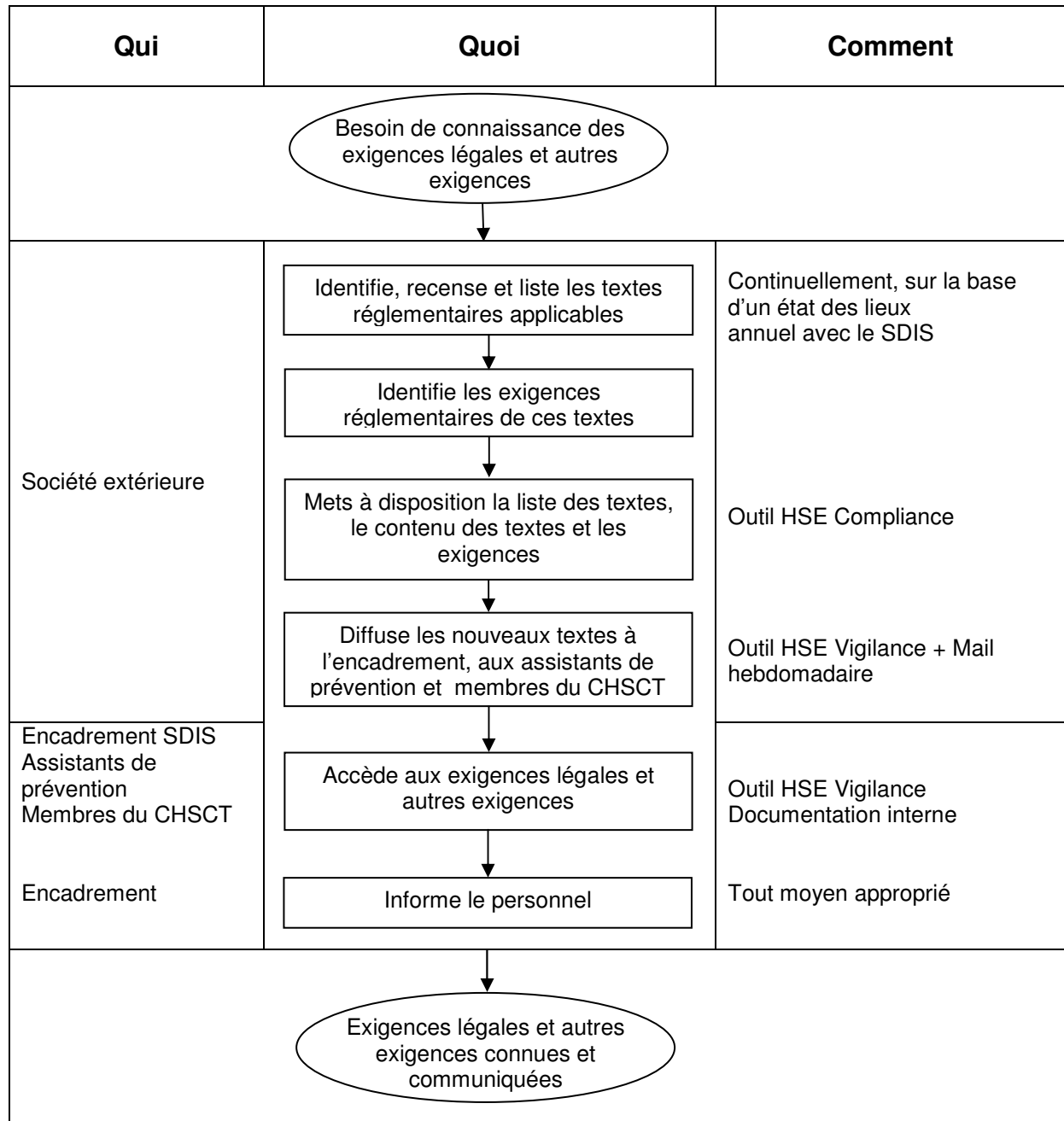
L'outil informatique HSE Vigilance donne accès à ces textes. Si besoin, cet outil donne également accès à tous les nouveaux textes ne concernant pas exclusivement le SDIS.

Information du personnel :

Afin de permettre au personnel de les connaître, de les respecter ou de les faire respecter, les exigences pertinentes sont communiquées par l'encadrement par le biais de notes de service, de réunions, de formations, d'affichages, de groupe de travail, ou de tout autre moyen approprié.

	PROCEDURE EXIGENCES LEGALES ET AUTRES EXIGENCES en santé et sécurité au travail <small>(la version faisant foi est celle disponible sur Intranet)</small>	Mise à jour : 21/05/2012 Version : 01
-----------------------------------------------------------------------------------	-----------------------------------------------------------------------------------------------------------------------------------------------------------------------------------	---------------------------------------------------------------

5.1.3 Logigramme



	PROCEDURE EXIGENCES LEGALES ET AUTRES EXIGENCES en santé et sécurité au travail (la version faisant foi est celle disponible sur Intranet)	Mise à jour : 21/05/2012 Version : 01
-----------------------------------------------------------------------------------	--------------------------------------------------------------------------------------------------------------------------------------------------------------	-------------------------------------------------

5.2 Mesure de la performance et planification de la mise en conformité

5.2.1 Mesure de la performance : évaluation de la conformité

L'évaluation de la conformité est réalisée sous la responsabilité du service en charge de la sécurité. A la demande de ce service, les groupements, services ou fonctions du SDIS participent à l'évaluation de la conformité.

L'évaluation de conformité est réalisée en utilisant l'outil informatique HSE Compliance.

L'évaluation de conformité est mise à jour annuellement. Les résultats sont communiqués à la direction et au CHSCT.

Les accès et droits concernant l'utilisation d'HSE Compliance sont définis par la direction.

5.2.2 Planification de la mise en conformité réglementaire

Les non-conformités identifiées sont prises en compte par la direction qui établit annuellement un programme de mise en conformité. Ce programme est décliné sous forme de plans d'action formalisés dans l'outil HSE Compliance et intégré dans le plan d'action sécurité global du SDIS. Les plans d'action sont suivis régulièrement par le service en charge de la sécurité. Leur mise en œuvre revient aux responsables concernés.

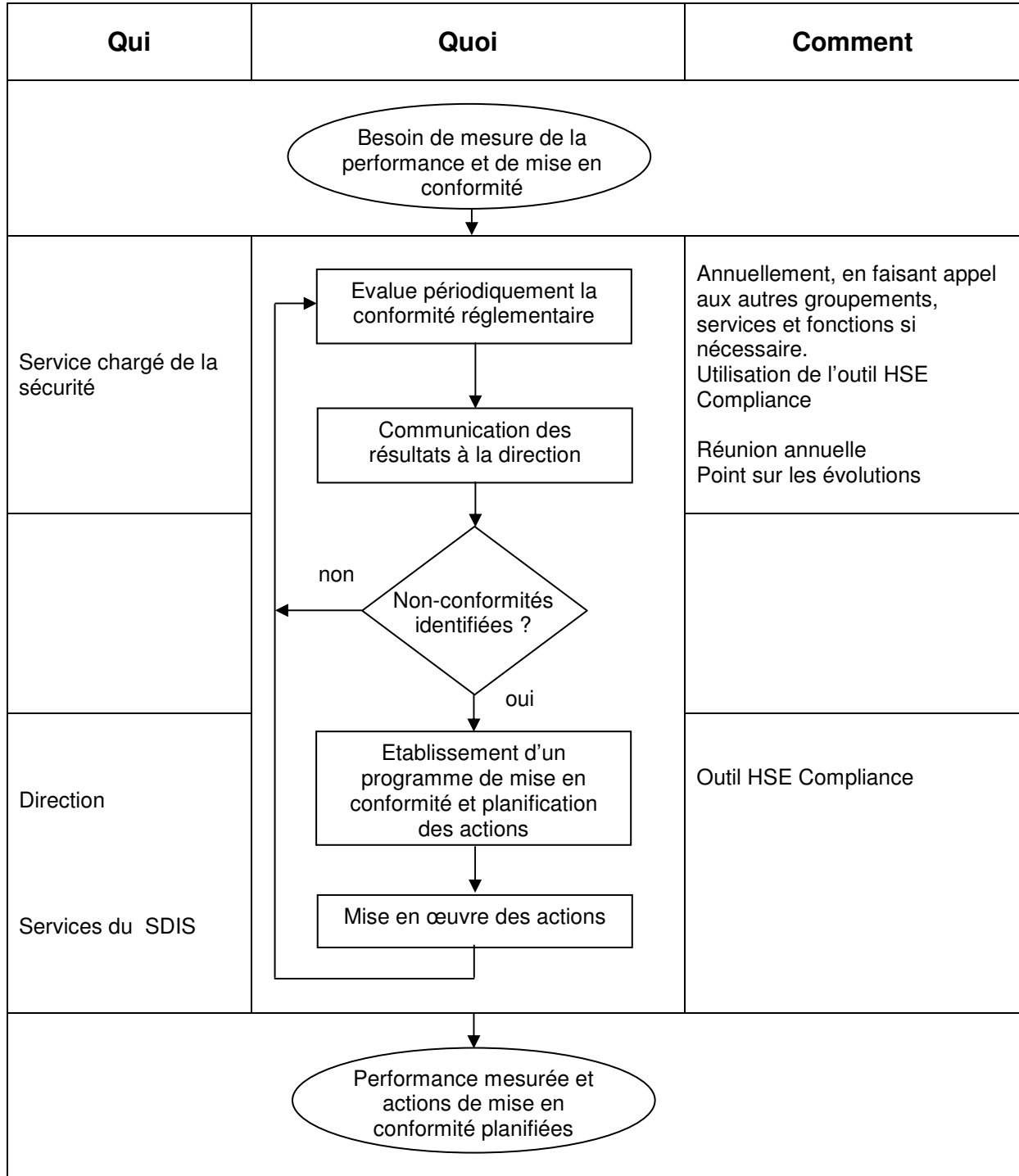


**PROCEDURE EXIGENCES LEGALES ET
AUTRES EXIGENCES
en santé et sécurité au travail**
(la version faisant foi est celle disponible sur Intranet)

Mise à jour :
21/05/2012

Version : 01

5.2.3 Logigramme



	PROCEDURE EXIGENCES LEGALES ET AUTRES EXIGENCES en santé et sécurité au travail (la version faisant foi est celle disponible sur Intranet)	Mise à jour : 21/05/2012 Version : 01
-----------------------------------------------------------------------------------	--------------------------------------------------------------------------------------------------------------------------------------------------------------	-------------------------------------------------

ANNEXE 1

Définition des accès au logiciel HSE Vigilance / Compliance

Créés par Red on line

Préciser les thématiques voulues, si vous souhaitez restreindre l'accès pour une personne par thématique ou sous-thématique (exemple : accès ouvert à la sous-thématique Déchets dangereux seulement).

NOM DU
CLIENT

SDISXX

Prénom	NOM	Adresse mail	HSE Compliance				HSE Vigilance	
			Correspondants HSE	Consultation référentielle - Conformité - Plans D'actions	Consultation référentielle - Conformité	Consultation référentielle	Accès	Réception du récapitulatif hebdomadaire
			X				toutes les thématiques	X
			X				toutes les thématiques	X
			X				toutes les thématiques	X
				X			toutes les thématiques	X
				X			toutes les thématiques	X
				X			toutes les thématiques	X